

HANNOVER_info no. 31

Sehr geehrter Kunde,

mit Klassik verbinden wir eine Epoche vorzugsweise kultureller Höchstleistungen. Vieles, das damals entstanden ist, hat zeitlose Gültigkeit. Darum bedienen wir uns heute auch gerne des Begriffs „Klassik“, wenn wir etwas sehr Wohlproportioniertes, etwas mit mustergültigem Stil und in hervorragender Funktion definieren. Eine künstlerische Zeitepoche, in der Wegweisendes, Einmaliges und noch heute Relevantes entstand, war zweifelslos die Klassische Moderne.

Ist es anmaßend, zu sagen, dass auch unser CEKA-Attachment in diese Kategorie einzuordnen wäre? Vermutlich nicht, denn vieles von dem, das diesem klassischen Anspruch gerecht werden muss, hat das Attachment. Es ist wohlgeformt und von zeitloser Gültigkeit, dabei funktionell beispielhaft und durch geduldige Weiterentwicklung in der zahntechnischen Moderne verankert.

Es steckt schon ein gutes Stück Leidenschaft in diesem Produkt, das nun seit einem halben Jahrhundert seinen herausragenden Platz in der Zahntechnik behauptet.

Mit besten Grüßen aus Hannover

Ihr

CEKA-Vertrieb Deutschland

Partner Ihres Vertrauens

DAS KLASSISCHE ATTACHMENT

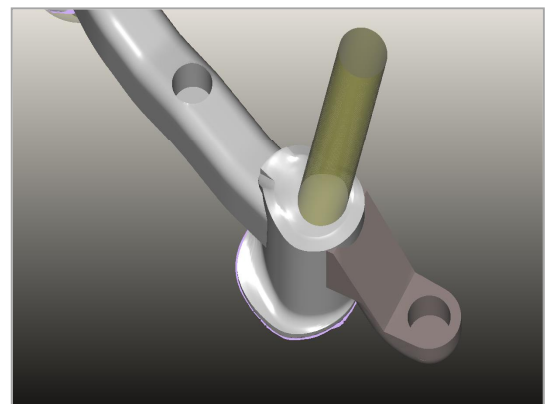
VERANKERT IN DER ZAHNTECHNISCHEN MODERNE

Dank der CAD/CAM-Technologie können in modernen Fräszentren heutzutage Primärkonstruktionen von absoluter Präzision gefertigt werden. Diese Präzision auch im fertigen Zahnersatz wiederzugeben, kann durch die Wahl des passenden Verbindungselementes entscheidend beeinflusst werden. Das grüne **CEKA-REVAX-Attachment RE0785TI** hat sich in diesem Kontext als das Referenzprodukt etabliert.

In den ISUS-Steg wird bereits die exakte Aussparung für die einzuklebende Titan-Matrize gefräst. **Das Attachment liefert die feinmechanische Präzision und garantiert somit eine tatsächliche Haltefunktion.**



CEKA-REVAX M2: RE 0785TI



Computergestützte Fertigung schafft die Voraussetzung für kompromisslose Präzision; vollenden lässt sie sich durch die Präzision eines CEKA-REVAX-Attachments. **Denn nur CEKA-REVAX-Attachments garantieren dank ihrer einklebbaren Titanmatrizen einen perfekten und spannungsfreien Sitz.**

CEKA SOL – Das Lotprogramm mit integriertem Flussmittel

CEKA-SOL-Lote sind niedrig schmelzende Gold-Lote zur Fügung unterschiedlicher Legierungstypen – insbesondere von Gold und NEM.

CEKA-SOL ist das ideale Lot für Implantat-Steg und Teleskop/Riegel-Modellguss-Arbeiten. Durch das integrierte Flussmittel ist sowohl die gezielte Platzierung als auch eine sparsame Dosierung möglich. CEKA-SOL ist sicher und unkompliziert zu verarbeiten und garantiert eine dauerhaft feste und stabile Verbindung. Das im Dentalmarkt einzigartige Produkt gewährleistet eine kontinuierliche Benetzung der Lotstelle und erhöht die Verarbeitungssicherheit auch bei komplizierten Anwendungen.

CEKA-SOL-Lot wird in Röhrenform mit integriertem Anti-Oxyd-Flussmittel geliefert. Es ist erhältlich in 10 Gramm-Packungen oder stangenweise zu je ca. 1,75 Gramm.

