



**Wir geben Ihnen die Kugel !**

**PRECISAGIX: Passgenau. Aber dauerhaft.**

Mit **PRECISAGIX** runden wir das breite **CEKA/PRECI-LINE**-Programm durch eine sagittale Attachmentreihe ab. **PRECISAGIX** ist ideal einsetzbar in der Kronen- und Brückentechnik und auf Implantatstegen, wo es sich nicht nur endständig, sondern auch im Stegverlauf integrieren lässt. Dank separater Doublrierhilfsteile ist es selbst für die Galvanotechnik bestens geeignet. Auswechselbare Matrizen in verschiedenen Friktionswerten sorgen für dauerhafte Retention, wie Sie es schon aus den bewährten **PRECIVERTIX**, **-HORIX** und **-CLIX**-Systemen kennen.

„Alles schön und gut,“ wird vielleicht der Eine oder Andere sagen, „aber was ist neu daran? Gibt es das nicht anderswo in ähnlicher Form?“ Ganz recht, aber wir bieten den **entscheidenden Unterschied: Eine patentierte Matrize mit garantiertem Haltemechanismus**. Die spezielle Formgebung dieser Matrize verhindert das ungewollte Herauslösen aus dem Modellguss. Dieses Ärgernis, das Ihnen von Konkurrenzprodukten bekannt sein wird, ist bei **PRECISAGIX** auszuschließen. Und wenn Sie Ihre alten Problemarbeiten „updaten“ möchten – kein Thema: **PRECISAGIX** ist kompatibel mit gängigen Systemen. Der Umstieg ist einfach und kostenneutral, denn Ihre Hilfsteile sind ebenfalls kompatibel. Zögern Sie also nicht – lassen Sie sich von uns die Kugel geben!

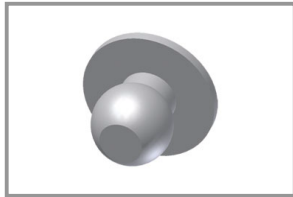
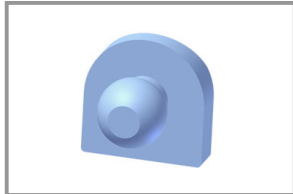
Sehr geehrter Kunde,

ein vermeintlich gesättigter Markt ist ein schlechter Markt. Warum? Weil ihm die Phantasie für Neuheiten und Innovationen abhanden gekommen ist. Ein lebendiger Markt ist auf neue Produkte geradezu angewiesen – auch der mit allen technischen Errungenschaften bereits bestens ausgestattete deutsche Dentalmarkt.

Dieser Maxime folgend, hat CEKA/PRECI-LINE ein neues Produkt herausgebracht, das Kugelattachment PRECI-SAGIX, um es nunmehr – nach intensiver Entwicklungszeit – dem deutschen Markt zuzuführen. Wir hoffen auf rasche Akzeptanz. Natürlich auch von Ihnen!

Mit besten Grüßen aus Hannover

Ihr CEKA-Vertrieb Deutschland



- ✓ **Patentierter Schnappmechanismus**
  - ✓ **Dauerhafte Retention**
- ✓ **Kompatibel mit SG-Geschieben**
- ✓ **Breiter Anwendungsbereich**
  - ✓ **Preiswert - statt billig**

*Jetzt einsteigen – mit preiswerten Einführungssets!*



1301

Einführungssatz mit **KUNSTSTOFF**-Patrizen zum Gießen, Hilfsteilen und Matrizen in drei Retentionswerten für Mini  $\varnothing$  1,7 mm und Standard  $\varnothing$  2,2 mm



1303

Einführungssatz mit **NOPRAX**-Patrizen zum Angießen, Hilfsteilen und Matrizen in drei Retentionswerten für Mini  $\varnothing$  1,7mm und Standard  $\varnothing$  2,2mm



*Hallo ?!*

*Weihnachten ist später*

Bei uns blühen sogar die Pflanzen früher als von der Natur bestimmt. Zur Zeit erfreut uns ein sogenannter Weihnachts-Kaktus mit seinen wunderschönen fuchsiafarbenen Blüten.

Rhipsalis, wie seine lateinische Bezeichnung ist, nehmen wir nun als Synonym für unsere eigene Fortschrittlichkeit: Immer einen Schritt seiner Zeit voraus sein!

